



Информационный бюллетень о соревнованиях по спортивному ориентированию «Венок славы Александра Невского» 2018



ВРЕМЯ И МЕСТО ПРОВЕДЕНИЯ.

13-15 апреля 2018 года в городе Пскове.

ПРОГРАММА СОРЕВНОВАНИЙ

- 12. 04** – Заезд, полигон. Регистрация спортсменов «Псковский Государственный университет» площадь Ленина дом 2, «Центр студенческих инициатив». Географические координаты 57.819051, 28.334924
- 13. 04** – Городской спринт (25 минут). Старт с 14.00 часов.
- 14. 04** - Кросс (25-75 минут) Старт с 11.00 часов.
- 15. 04** - Средняя (20-45 минут) Старт с 10.30 часов. Награждение 13.30 часов.

УЧАСТНИКИ

К участию в соревнованиях допускаются школьники, учащиеся общеобразовательных учреждений, спортсмены и жители Псковской области, регионов России, зарубежные спортсмены в возрастных группах: **М/Ж 9М,10М,12А,12В,13,14,15,16,18,Э,21А,21В, 35,45,50,55,60,65,70,75,80** (М - трасса с маркировкой, Э-элитный уровень спортсмена, А - подготовленный уровень спортсмена, В - начинающие спортсмены).

По группам: **М/Ж 9 сопровождение ребенка по дистанции обязательно**, М/Ж10 сопровождение ребенка по дистанции рекомендуется. Организаторы оставляют за собой право разделение и объединение групп.

СПОРТИВНЫЕ КАРТЫ, МЕСТНОСТЬ

Масштабы карт 1: 3000, 1: 4000, 1: 10000, 1:12500, 1:15000. Сечение рельефа 2,5м.

1 день. 30%-парковая зона, 70% - городская застройка 12-21 веков. Перепад на склоне до 15 метров. Пересечение улиц с движением автотранспорта - в строго отведенных местах указанных на карте красным цветом и маркировкой на местности. **Опасные места – городские улицы, проезжая часть во дворах.**

2 день. Местность богата разнообразием ландшафтных зон. Рельеф ледникового происхождения с ярко выраженными формами, перепад на склоне до 30 метров, крупные и средние формы в виде вытянутых гряд в сочетании с буграми, микроформами разнообразной конфигурации, лощинами. На местности присутствуют окопы, блиндажи и другие искусственные формы рельефа. Сочетание различных рельефных форм с заболоченными участками различной

проходимости и размеров, градация болот разнообразна, заболоченный лес, болота труднопроходимые и непроходимые, бобровые запруды, уровень воды до 1 метра. Лес в основном хвойный (еловый и сосновый) различной проходимости, местами с подлеском. В низинах преобладают лиственные породы средней проходимости, встречаются участки труднопроходимого леса, есть вырубki. Дорожная сеть хорошо развита и явно выражена, дороги, тропы, лыжные трассы. На севере преобладают теряющиеся тропы, тропинки.

ВНИМАНИЕ!!! 14 апреля соревнования проводятся в зоне досягаемости мобильных операторов Эстонии.

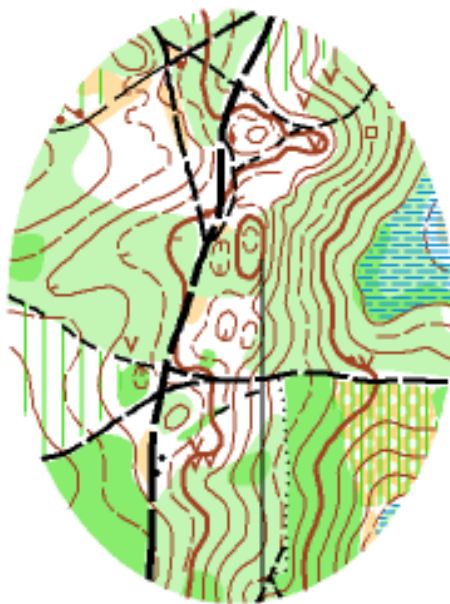
3 день. Местность разнообразная, преобладание хвойных пород деревьев с подлеском вереска на песчаном и суглинистом грунте. Сильнопоресеченная, микрорельеф искусственного и естественного происхождения, дорожная сеть хорошо развита.

ОБРАЗЦЫ КАРТ

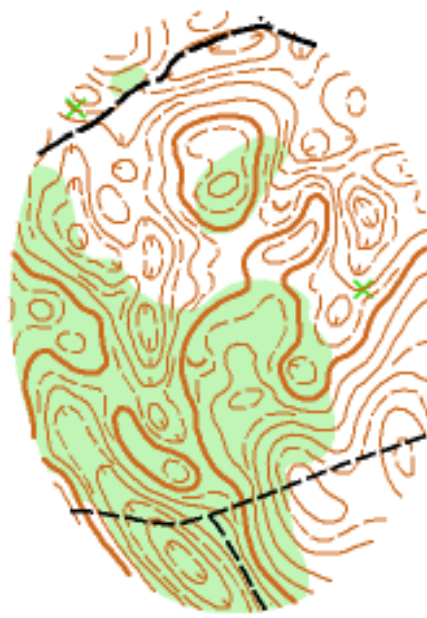
1 день



2 день



3 день



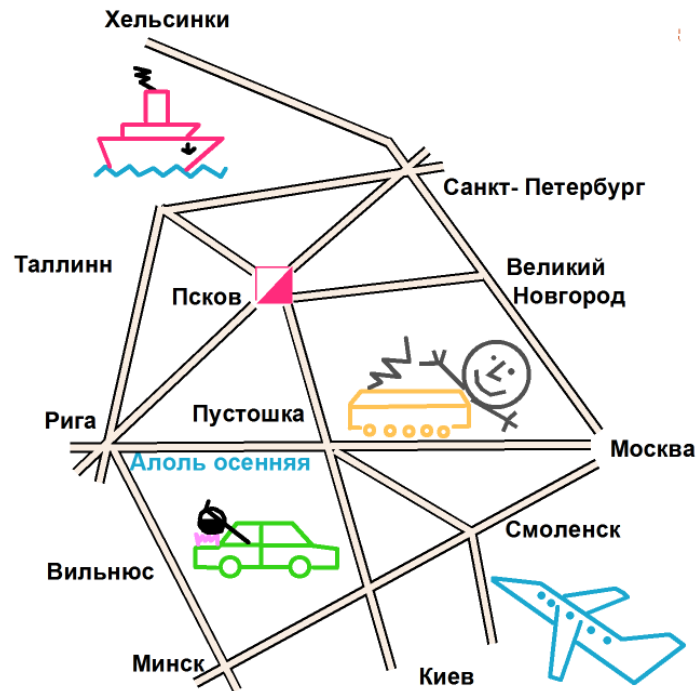
ПРЕДВАРИТЕЛЬНЫЕ ПАРАМЕТРЫ ДИСТАНЦИЙ

«Венок славы Александра Невского – 2018» Псков									
Предварительные параметры дистанций									
<i>Число</i>	13 апреля			14 апреля			15 апреля		
	Масштаб 1:4000 Н2,5			Масштаб 1:10000 Н2,5			Масштаб 1:10000 Н2,5		
	Расстояние от линии старта до пункта начало ориентирования.								
	20 метров			80 метров			100 метров		
<i>Группа</i>	<i>Км</i>	<i>КП</i>	<i>Набор</i>	<i>Км</i>	<i>КП</i>	<i>Набор</i>	<i>Км</i>	<i>КП</i>	<i>Набор</i>
<i>М9мар</i>	1,2	9	10	1,8	3	20	1,9	5	10
<i>М10мар</i>	1,2	9	10	1,8	3	20	1,9	5	10
<i>М12А</i>	1,2	10	10	1,3	6	20	2,1	8	10
<i>М12В</i>	1,2	10	10	1,3	6	30	2,1	8	10
<i>М13</i>	2,3	14	25	3,7	8	30	3,7	15	25
<i>М14</i>	2,3	14	25	3,7	8	30	3,7	15	25
<i>М15</i>	2,3	17	25	5,4	12	50	5,2	20	25
<i>М16</i>	2,3	17	25	5,4	12	50	5,2	20	25
<i>М18</i>	3,3	17	25	7,7	12	50	7,2	20	25
<i>МЭ</i>	3,3	17	25	9,4	18	50	8,2	25	25
<i>М21А</i>	3,1	18	25	7,7	12	50	7,2	20	25
<i>М21В</i>	2,2	17	25	4,1	8	50	4,5	14	25
<i>М35</i>	2,9	17	25	6,9	11	50	6,7	19	25
<i>М45</i>	2,9	17	25	6,9	11	50	6,7	19	25
<i>М50</i>	2,4	18	25	5,4	12	50	5,8	19	25
<i>М55</i>	2,4	18	25	5,4	12	50	5,8	19	25
<i>М60</i>	2,3	17	25	3,7	8	50	5,3	19	25
<i>М65</i>	2,2	17	25	3,2	6	50	4,5	14	25
<i>М70</i>	2,1	15	25	3,2	6	50	3,7	15	25
<i>М75-80</i>	2,1	15	25	3,2	6	30	3,7	15	25
<i>Ж9мар</i>	1,2	9	10	1,8	3	20	1,9	5	10
<i>Ж10мар</i>	1,2	9	10	1,8	3	20	1,9	5	10
<i>Ж12А</i>	1,2	10	10	1,3	6	20	2,1	8	10
<i>Ж12В</i>	1,2	10	10	1,3	6	30	2,1	8	10
<i>Ж13</i>	2,1	15	25	3,2	6	30	2,9	9	25
<i>Ж14</i>	2,1	15	25	3,2	6	30	2,9	9	25
<i>Ж15</i>	2,1	13	25	4,1	8	50	4,5	14	25
<i>Ж16</i>	2,1	13	25	4,1	8	50	4,5	14	25

<i>Ж18</i>	2,4	18	25	5,4	12	50	5,3	19	25
<i>ЖЭ</i>	3,3	17	25	7,7	12	50	7,2	20	25
<i>Ж21А</i>	2,9	17	25	4,9	10	50	5,8	19	25
<i>Ж21В</i>	2,1	13	25	3,2	6	50	3,7	15	25
<i>Ж35</i>	2,4	18	25	4,9	10	50	5,8	19	25
<i>Ж45</i>	2,4	18	25	4,9	10	50	5,3	19	25
<i>Ж50</i>	2,2	17	25	4,1	8	50	4,5	14	25
<i>Ж55</i>	2,2	17	25	3,7	8	50	4,5	14	25
<i>Ж60</i>	2,1	13	25	3,7	8	30	3,7	15	25
<i>Ж65</i>	2,3	14	25	3,2	6	30	2,9	9	10
<i>Ж70-80</i>	2,1	15		3,2	6	30	2,9	9	10

ПРОЕЗД ДО ГОРОДА ПСКОВА

Железнодорожным транспортом до города Пскова <http://rzd.ru/>. Псков имеет автобусное сообщение с Брянском, Великим Новгородом, Витебском, Гродно, Даугавпилсом, Житомиром, Киевом, Рославлем, Ригой, Смоленском, Орлом, Курск, Фатеж, Москвой, Минском, Новополоцком, Одессой.



РАЗМЕЩЕНИЕ

Сайт гостиниц города Пскова и Псковской области <http://www.komandirovka.ru/hotels/pskov/>

Место размещения	Номера, (комнаты)	Питание	Контактные телефоны
Гостиницы:			
Хостел «Древний Псков» ул. Яна Фабрициуса 14	54 человека Стоянка автобуса	Кафе в здании по заказу	Администратор 66 22 42
База "Динамо", 35 км от г. Пскова проезд через Старый Изборск. Место проведения 2 дня соревнований	1-6 местные. 100 мест. Финская и русская бани.	Столовая. Бар.	Нина Павловна моб. +7 911 3627240
Гостиница ПушкинЪ Крестовские шоссе 40А На въезде в город	Автостоянка. Номера с удобствами. Стоимость договорная.		
Отель Балтхаус Ленинградское шоссе 19	1-5 местные номера с удобствами. Стоимость договорная. В стоимость входит завтрак	Ресторан, кафе.	т\ф 8(8112)666792 моб.+79113831157 ст. адм. Балабан Флюза Лукмановна
Гостиница «Пилигрим» Крестовское шоссе, д. 86	http://myhotelpiligrim.ru/		+7(8112)62-04-90 +7 (906)222-77-99
Отель «Золотая набережная» Центр города	http://zn-hotel.ru/		
Гостиница «Ольгинская», ул. Пароменская 4 Центр города	2-3 местные номера с удобствами. Всего 200 мест. В стоимость входит завтрак.	Кафе в гостинице. Стоимость договорная	(8112)561991, 445151 администратор
Гостиница «Октябрьская» Октябрьский пр. 36 Центр города	1-7 местные номера с удобствами.	Ресторан, кафе – возможен любой заказ.	(8112)664246 администратор

Гостиница «Кром» ул. Металлистов д. 5 Центр города	1- 6 местные номера 2- с удобствами.		(8812)739682 администратор.
Гостиница «Колос» ул. Красных Партизан 6	18 мест. 1,2 местные номера с удобствами. В стоимость входит завтрак		(8812)723256 администратор.
Гостиница «Транзит» ул. Декабристов 64	1-6 местные номера с удобствами		(8812) 663948 администратор
Гостиница «Спорт» ул. Труда 51 Авт.№1, 11, 19,22	1-5 местные номера. 80 мест. 8 блоков, состоящие из кухни, туалета, душа. Автостоянка	Кафе в гостинице	Стар. Администратор (8112)538681, 538475
ПОИПКРО ул. Народная 21А	20 мест. Блоки, состоящие из 3-4 комнат, душа, туалета.	В кухне 5 плит, недалеко много кафе	Т. (8112) 57-16-50 дежурная Кобякова Алла Анатольевна – моб. 89212107161.
Спортивная база «Юность» 50 км от Пскова	Разные места	Питание в столовой Финская и русская бани.	+7 911 362 62 21 Александра Павловна
Гостиница ВОЯЖ Крестовское шоссе 41 на въезде в город 10 мин от центра города	32 места. Автостоянка. Wi-Fi Стоимость договорная.	Кафе «Талисман» Возможен любой заказ Стоимость договорная	тел./факс: (8112)-66-54-72 тел. Моб. +7-981-351-15-25; +7 9118808800 e-mail:voyage- pskov@yandex.ru
Гостевой дом «Старый Псков» ул. Новгородская д.40			+7-900-992-99 78 Васильева Лариса Константиновна
Общежития:			
Училище № 2 ул. Народная 18	56 мест. 2 блока, состоящие из 16 комнат, кухни, туалета, душа.	Недалеко столовая школы № 23.на 150 человек т. 465903,	(8112)56-33-17 Татьяна Александровна Дир. Елена Николаевна. р.т. 562744
Кооперативный техникум, ул. Калинина 13	70 мест. Удобства и душ на этаже.	Столовая. По заявке в выходные дни от 30 чел. Работает буфет.	зам. директора. Ольга Ананьевна 8112 665184

Центр города.			
Колледж Псков ГУ ул. Яна Фабрициуса д.16	36 мест	Столовая, стоимость договорная.	Моб. +7 911 379 08 44 администратор
Спортзалы:			
Зал школы №3 ул. Алехина 20. Авт.№11 и 22	100 мест, 100 руб. / день. Возможен бартер: спортивный инвентарь для ориентирования	Столовая школы № 3 на 120 чел. Стоимость договорная	Отв. Смуров Вадим Анатольевич 1. моб. +79095761042,, 2. моб. . +79532362917
Частный сектор:	Газета «Из рук в руки» http://pskov.irr.ru/real-estate/rent/search/rent_period=3915714150/		

МЕСТО ПРОВЕДЕНИЯ И ПРОЕЗД УЧАСТНИКОВ ДО МЕСТ СОРЕВНОВАНИЙ

Схема стартов и финишей размещается дополнительно на <http://www.orientpskov.ru>. Географические координаты мест проведения соревнований будут размещены дополнительно в схеме стартов.

1 день – 13.04.

Центральная часть город Пскова, стадион «Машиностроитель». Остановка общественного транспорта «Летний сад». Проезд на городских автобусах № 1,3,4,8,11,14,17. (Запасной вариант проведения соревнований «Финский парк»).

2 день - 14. 04. Спортивная база Динамо, Печорский район.

Варианты проезда:

- заказным автобусом организаторов. Отъезд в 8.30 от стадиона «Машиностроитель» ул. Спортивная, обратно в 14.20.
- заказным транспортом частных автокомпаний, заказанных самостоятельно.
- собственным транспортом.

3 день - 15. 04. г. Струги Красные, Стругокрасненский район. (Запасной вариант проведения соревнований деревня Печки, Печерский район)

Варианты проезда:

- заказным автобусом организаторов. Отъезд в 8.30 от стадиона «Машиностроитель» ул. Спортивная, обратно в 14.20.
- заказным транспортом частных автокомпаний, заказанных самостоятельно
- собственным транспортом.

Стоимость проезда до места проведения соревнований и обратно на заказном автобусе организаторов: 14 апреля 300 руб.
15 апреля 350 руб.

Заявка на места в автобусе принимается на адрес E-mail y88888888@mail.ru, до 7 апреля необходимо произвести заказ и оплату места в автобусе.

Реквизиты для оплаты за проезд: Получатель: ПК спортклуб по ориентированию «Русь».

Р/счет: 40702810251000099323, банк: ПСКОВСКОЕ ОТДЕЛЕНИЕ N 8630 ПАО СБЕРБАНК г. Псков, БИК 045805602, корсчет 30101810300000000602, ИНН 6027036598, КПП 602701001

Назначение платежа (дословно) – возмещение затрат за транспортные услуги «Венок славы А. Невского» от команды (указать регион) НДС не облагается.

ЗАЯВКИ, ФИНАНСОВЫЕ УСЛОВИЯ

Заявка на участие в соревнованиях подается **онлайн** на сайте <http://www.o-reg.spb.ru>

Для групп М/Ж 9 – 18 допуск врача обязателен. Заявка с допуском врача на спортсменов по группам М/Ж 9 – 18 подается во время прохождения мандатной комиссии. Бланк заявки размещен на: <http://www.orientpskov.ru> Совершеннолетние спортсмены участвуют в соревнованиях под собственную ответственность с личной подписью в ведомости при прохождении мандатной комиссии. Всем участникам рекомендуется иметь при себе медицинское страховое свидетельство. Прием заявок **прекращается 06 апреля 2018 г.** После указанного срока заявки могут быть приняты только при наличии свободных мест в возрастных группах по адресу: **Е-mail: d7778@mail.ru** При заявке не на всю программу соревнований об этом необходимо оповестить организаторов по адресу Е-mail: d7778@mail.ru

Расходы на проведение соревнований за счет консолидации средств организаторов и участников соревнований. Расходы, связанные с участием в соревнованиях: проездом, питанием и проживанием, несут командирующие организации или сами участники.

Участники соревнований оплачивают компенсационный взнос:

Дата подачи заявки	до 15.03			до 06.04			10-15 .04.		
	Сумма руб.			Сумма руб.			Сумма руб.		
Дата получения оплаты	за 3 дня	за 2 дня	за 1 день	за 3 дня	за 2 дня	за 1 день	за 3 дня	за 2 дня	за 1 день
МЖ9-10,Ж55,М/Ж60-85	700	500	250	800	550	300	1000	650	350
МЖ11-18	800	550	300	900	600	350	1100	750	400
МЖ21-50, М55	1000	700	350	1200	800	400	1400	1000	500

Победители 2017 г. в группах М/Ж16, 18, Э допускаются к соревнованиям бесплатно при условии подачи заявки до 7 апреля 2018 г. Перезаявка спортсмена производится на свободные места, стоимость 50 рублей за человека. Стоимость аренды чипа 1 дня соревнований 50 рублей. Компенсация за утрату чипа 400 рублей.

Банковские реквизиты для перечисления компенсационного взноса по безналичному расчету:

Получатель: **ПК спортивный клуб по ориентированию «Русь».** ИНН **6027036598**, КПП **602701001**

Р/счет: **40702810251000099323**, банк: **ПСКОВСКОЕ ОТДЕЛЕНИЕ N 8630 ПАО СБЕРБАНК г. Псков, БИК 045805602**, корсчет **30101810300000000602**, Назначение платежа (дословно): компенсационный взнос за участие в соревнованиях «Венок славы Александр Невский» от команды (указать регион) НДС не облагается.

ТРЕНИРОВКИ

10 городских и лесных стадионов в г. Пскове и его окрестностях – КП оборудованы компостером. Рекомендуем лесной стадиона в пригороде г. Пскова (**Корытово** – 5 дистанций от 1 до 5 км с 25 КП) проезд автобусом № 8, время в пути 25 минут от стадиона «Машиностроитель» и полигон в районе Стадиона «Машиностроитель». Заказ спортивных карт y88888888@mail.ru Стоимость одной карты – 50 руб.

КОНТАКТЫ

Главный судья (ССВК), - Никитин Дмитрий Валентинович E-mail: nikitina-tatjana@yandex.ru

Главный секретарь (ССВК) - Никитина Ираида Анатольевна E-mail: d7778@mail.ru

Зам главного судьи по СТО (ССВК) - Никитин Алексей Валентинович E-mail: y88888888@mail.ru

Директор соревнований председатель спортклуба "Русь" Никитин Валентин Алексеевич

ДОСУГ

Экскурсии в музеи города Пскова, Изборска, Печоры. Экскурсионное бюро города Пскова. Заказ экскурсовода на группу и лично. <http://centrpskov.ru/?tours> Экскурсии заказывать заранее.

Развлечение, спорт, бани и сауны <http://www.pskovinfo.ru/katalog24.php?page=1>

«Псковский академический драматический театр имени А.С. Пушкина» <http://www.kino-teatr.ru/teatr/82>

«Оборонительная линия Сталина». Островский район. <http://www.pskovkid.ru/2015/05/blog-post.html>

«Медовый хуторок». http://pskovichka.ru/publ/medovyj_khutorok_ili_muzej_pchely/4-1-0-16

Аквапарк <http://aqua.aquapolis60.ru>

Бани города Пскова	Телефон		Часы работы
Баня №1 ул. Советская 42а	(81122) 724691		9.00-22.00
Баня №5 ул. Конная 8	(8112)563352		9.00-22.00
SPA – центр ул. Верхнее – Береговая 4	(8112)794545	www.heliopark.ru	9.00-21.00
SPA – центр ул. Рокоссовского 7А	(8112) 58-05-05, 58-05-35		9.00-22.00
Частная баня от 3-х часов	+79113788882 Андрей		Круглосуточно по заказу
Частная баня от 3-х часов	+79211103947		

ОРГАНИЗАЦИЯ ТОРГОВЛИ, РЕКЛАМЫ

Принимаются заявки на торговлю и размещение рекламы в центре соревнований, на номерах и спортивных картах.

y88888888@mail.ru

СОРЕВНОВАНИЯ СКО «РУСЬ» В 2018 ГОДУ

Обо всех мероприятиях спортклуба "Русь" в 2018 г. читайте на сайте <http://www.orientpskov.ru>

1 	Венок Славы Александра Невского. 13-15 апреля 2018 года город Псков Городской спринт+ классическая дистанция+ средняя дистанция
2 Турбаза «Алоль» 4-6 мая 2018 4 мая организованная тренировка 5,6 мая соревновательные дни	 «Мемориал Александра Матросова»
	 «GRAND PRIX VETERAN 2018»
3	Псковский вечерний рогейн. (6 часов) 16-17 Июнь 2018 года. Место проведения деревня Алоль
4 ФЕСТИВАЛЬ СПОРТИВНОГО ОРИЕНТИРОВАНИЯ «АЛОЛЬ 2018» 6-15 июля 2018 года, Опочецкий район, деревня Мякишево	 «ИВАН КУПАЛА» 6-9 .07.18 Спринт + классическая дистанция + средняя дистанция
7 соревновательных дней 3 организованных тренировки	 «РЕЛЬЕФ» 11.07.18 Рельеф, гидрография
	 «РУСЬ» 13- 15.07.18 Спринт + классическая дистанция + средняя дистанция

5



XXXV Традиционный «МАРАФОН ШЕФА»

6,7 октября 2018 Город Псков

Средняя дистанция + классическая дистанция

6



«АЛОЛЬ ОСЕННЯЯ»

Турбаза «Алоль» 3-5 ноября 2018

Спринт+ классическая дистанция+ средняя дистанция

Оргкомитет желает Вам незабываемых впечатлений!

Успехов Вам на лесных трассах!

Ждем Вас в этом приятном уголке пока еще дикой природы!