

**ИНФОРМАЦИЯ**  
**о проведении соревнований Чемпионата и Первенства Псковской области**  
**по спортивному ориентированию**  
**Номер-код вид спорта: 083 000 5 5 1 1 Я**

**ЦЕЛИ И ЗАДАЧИ ПРОВЕДЕНИЯ СОРЕВНОВАНИЙ**

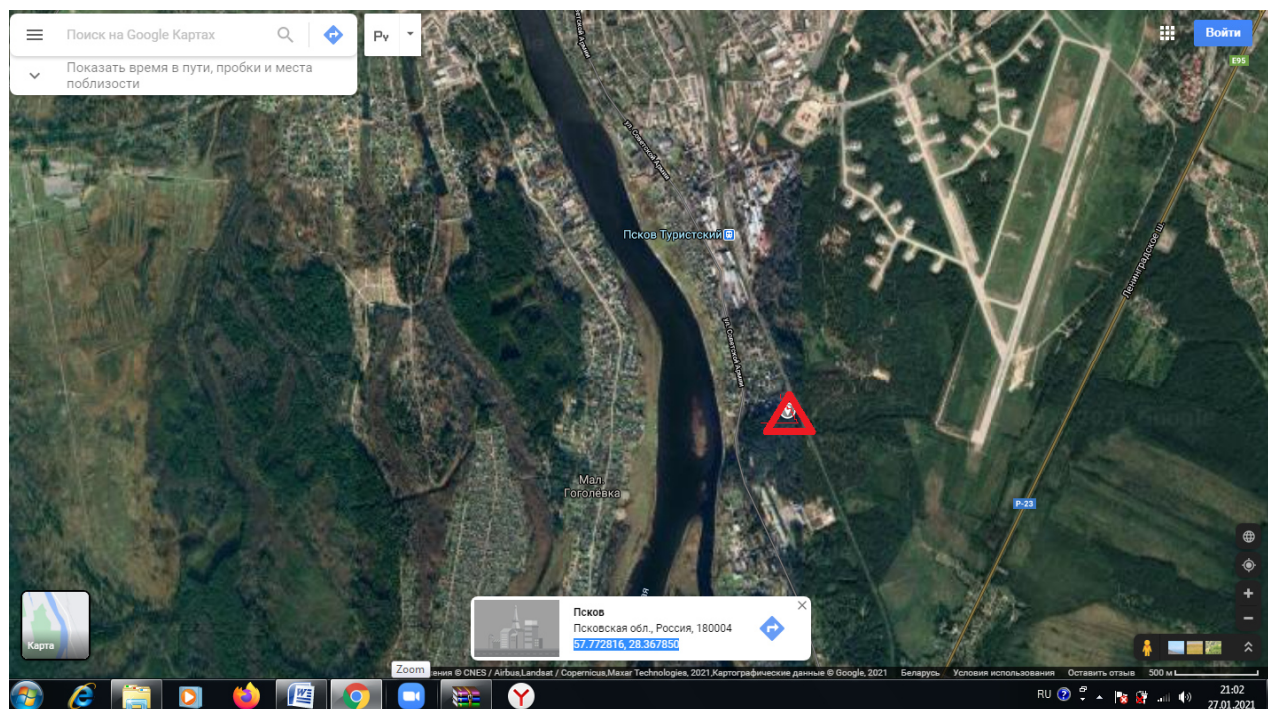
Привлечение жителей Псковской области к активному занятию спортом и оздоровительному отдыху. Повышение спортивного мастерства спортсменов, выявление и отбор сильнейших спортсменов в сборную команду Псковской области.

**СРОКИ И МЕСТО ПРОВЕДЕНИЯ СОРЕВНОВАНИЙ**

12-14 февраля 2021г. Город Псков, Промежицы.

<b>12 февраля</b> день заезда, тренировочный полигон.			
<b>13 февраля</b>		<b>14 февраля</b>	
11.00	Регистрация участников Получение информации, чипов	10.30	Получение чипов
12.00	Торжественное открытие соревнований.	11.00- 11.30	Старт участников на маркированной трассе ДА/НЕТ (старт свободный).
12.15- 12.45	Старт участников на маркированной трассе ПРОКОЛЫ (старт свободный).	13.00	Награждение

Географические координаты; [57.772816, 28.367850](#)



**Карта.** Масштаб 1: 4000, сечение рельефа 2. 5 метра  
**Система** отметки на КП. Электронная-SFR SYSTEM ORIENTEERING (SFR).

## ТРЕБОВАНИЯ УЧАСТНИКИ СОРЕВНОВАНИЙ

Возрастные группы:

М/Ж10 2001-2012	М/Ж 12 2009-2010	М/Ж 14 2007-2008	М/Ж 162005-2006
М/Ж 21 1977- 2004	М/Ж 451962-1976	М/Ж601961 и старше	

### ОПРЕДЕЛЕНИЕ ПОБЕДИТЕЛЕЙ

Соревнования личные проводятся в соответствии с правилами соревнований по спортивному ориентированию. Победитель определяется по лучшему результату 14 февраля.

### ФИНАНСОВЫЕ УСЛОВИЯ

. Размер заявочного взноса за 1 день соревнований: участники до 18 лет (включительно), студенты очной формы обучения - 50 рублей, участники старше 18 лет - 200 рублей. Возмещение за утрату электронного чипа 500 рублей.

Командировочные расходы по проезду, питанию и проживанию - за счет командирующих организаций.

### ПОРЯДОК И СРОКИ ПОДАЧИ ЗАЯВКИ

Предварительная заявка на участие в соревнованиях по установленной форме подается за три дня до соревнований по электронной почте *E-mail*: [d7778@mail.ru](mailto:d7778@mail.ru) Бланк заявки запрашивать по адресу [d7778@mail.ru](mailto:d7778@mail.ru)

(Приложение №1)

### ЗАЯВКА

Команда (20 символов, заполняется обязательно)							
Представитель (заполняется обязательно)							
Телефон / факс в т.ч. код города							
e-mail							
№ п/п	Группа	Фамилия	Имя	Год рожд.	Разряд	Виза врача	
1							
2							
Представитель: _____ / _____ / _____							
Допущено _____ спортсменов.							
Врач _____ / _____ / _____							