



ФЕСТИВАЛЬ СПОРТИВНОГО ОРИЕНТИРОВАНИЯ «АЛОЛЬ - 2017»

традиционные национальные соревнования по спортивному ориентированию
«Иван Купала», «Рельеф и гидрография», «Русь».

Наш информационный партнер <http://x-race.info>

Спортивный клуб ориентирования «Русь» продолжает лучшие традиции проведения соревнований в АЛОЛЕ со времен проведения первого Чемпионата Псковской области в 1965 году и Всесоюзных соревнований "МЕМОРИАЛ АЛЕКСАНДРА МАТРОСОВА». Бурное развитие картографического материала в Пустошкинском районе во времена проведения и «ВСЕСОЮЗНЫХ СЕМИНАРОВ КАРТОГРАФОВ» (1976 - 1993 год), организованных легендами Советского и Российского ориентирования Виктором Максимовичем Аленшиным (Москва) и Валентином Алексеевичем Никитиным (Псков), воплотилось в проведение в этих местах Чемпионата Мира по рогейну (2013 год) и ежегодного традиционного ФЕСТИВАЛЯ СПОРТИВНОГО ОРИЕНТИРОВАНИЯ.

ФЕСТИВАЛЬ направлен на повышение спортивного мастерства и активного отдыха. Новый формат фестиваля опробован на учебно-тренировочных сборах 1999 г.– 2016 г. и дает отличные спортивные результаты, особенно молодым ориентировщикам. За 12 дней предлагается принять участие в 8 стартах и 4-х тренировках.

Помимо ФЕСТИВАЛЯ спортивный клуб ориентирования «Русь» в Алоле проводит традиционные трех дневные соревнования «Мемориал Александра Матросова» в мае и «Алоль осенняя» в ноябре. Для желающих начать ранний сезон соревнований, в апреле спортклуб проводит многодневку «Венок славы Александра Невского» в окрестностях города Пскова.

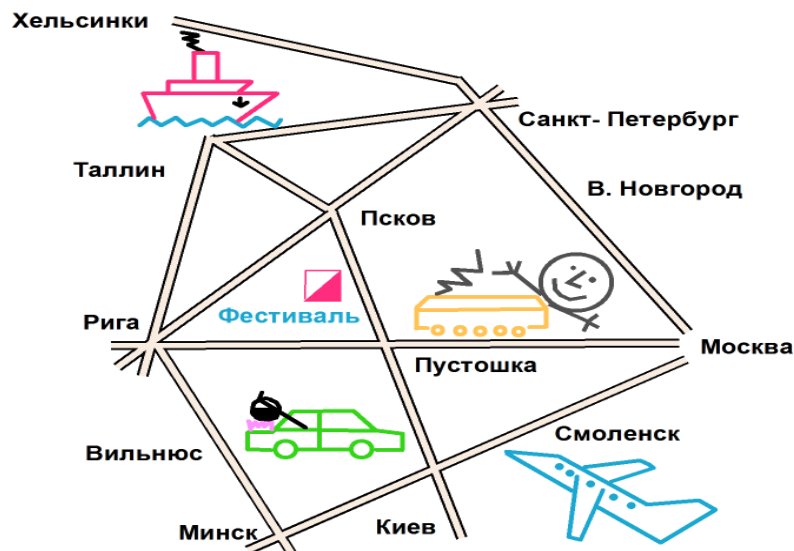
ВРЕМЯ И МЕСТО ПРОВЕДЕНИЯ СОРЕВНОВАНИЙ.

13 - 23 июля 2017 г. по адресу: Псковской области, Пустошкинский район, оз. Белое.

Координаты: 56.423523, 29.045104

Расстояние до центра соревнований от:

- поселка Алоль (автодорога Санкт Петербург - Одесса) 5 км.
- турбазы «Алоль» 12 км,
- городов Пустошка 25 км, Великие Луки 100 км, Пскова 180 км.



УЧАСТНИКИ.

К участию в соревнованиях допускаются спортсмены и жители Псковской области, регионов России, зарубежные спортсмены в возрастных группах:

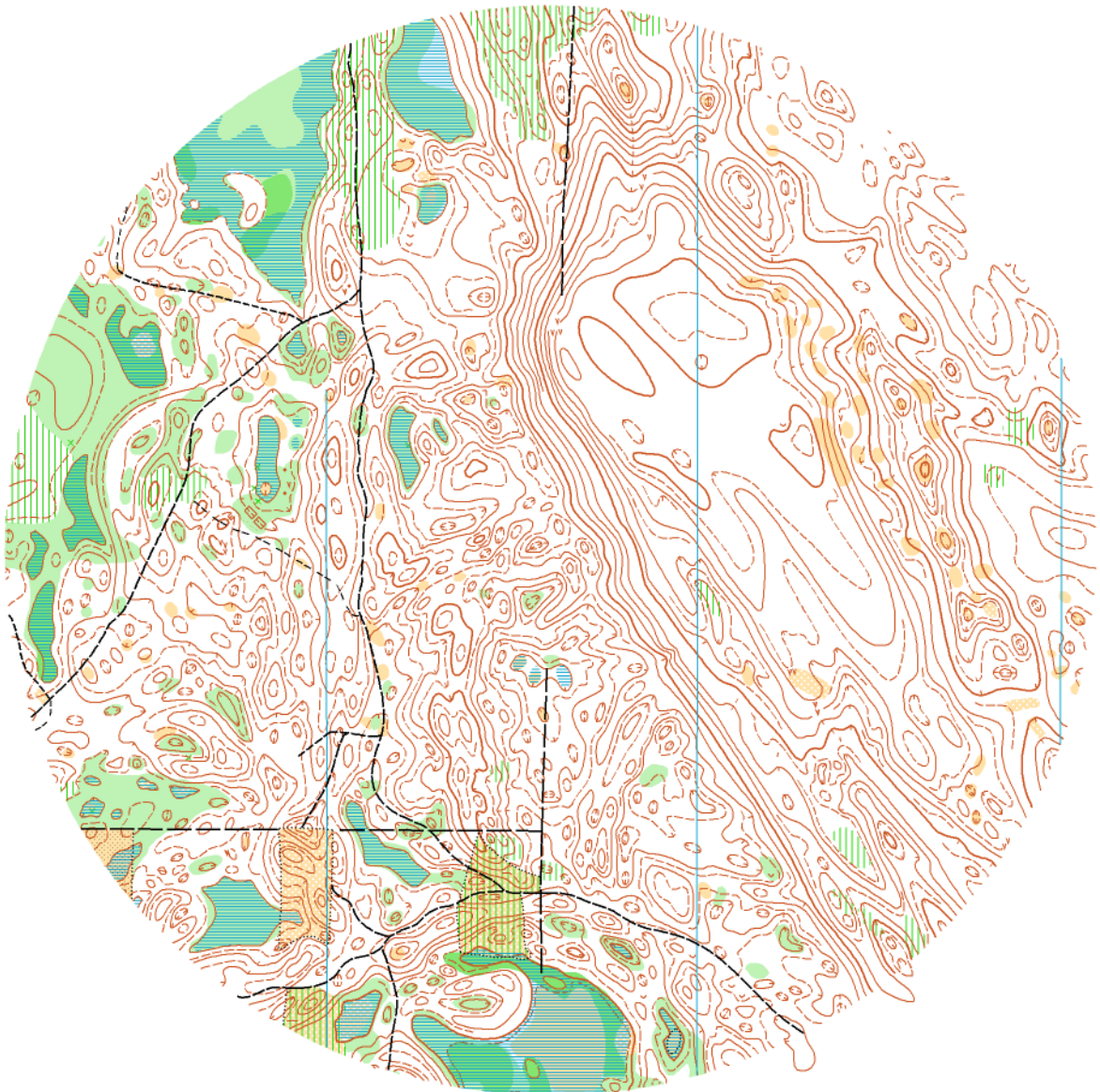
М/Ж 9,10 - маркировка, 11,12,13,14,15,16,18,Э,21А,21В - укороченная, 35,45,50,55,60,65,70,75,80, 85; VIP100 - свыше 100 кг. По группам: **М/Ж 9 сопровождение ребенка по дистанции обязательно**, М/Ж10 сопровождение ребенка по дистанции рекомендуется.

Организаторы оставляют за собой право разделение и объединение групп.

СПОРТИВНЫЕ КАРТЫ. МЕСТНОСТЬ.

Карты подготовлены СКО «Русь». Масштаб 1:15000, 1:12500, 1: 1000, 1: 5000, 1: 4000, 1: 3000. Сечение рельефа 2,5м

Местность от средней до сильной пересеченности, с ярко выраженным конечно-моренным рельефом с обилием мелких и средних форм на склонах. Общий перепад высот 55 метров, средние перепады на одном склоне 10-55 метров. Имеются небольшие верховые болота. Растительность хорошей и средней проходимости. Лес преимущественно хвойный. Сосновый бор с видимостью более 30 метров и практически не снижающий скорости. Залесенность района полная. Дорожная сеть развита средне. Грунт преимущественно песчаный, твердый.



Масштаб 1: 10000

ПРОГРАММЫ СОРЕВНОВАНИЙ, ПОДВЕДЕНИЕ ИТОГОВ

XVIII международные соревнования «Иван Купала 2017»

| | |
|------------------------------|---|
| 12 июля (среда) | День заезда. Самостоятельная тренировка. |
| 13 июля (четверг) | День заезда. 12.00 - тренировки по полигонам лесных стадионов СКО «РУСЬ» 17.00 - 20.00 - регистрация спортсменов. |
| 14 июля (пятница) | День заезда. 10.00 - 11.30 – регистрация спортсменов. 13.00 - старт. Спринт (25 минут). |
| 15 июля (суббота) | 11.00 – старт. Средняя (20-45 минут). |
| 16 июля (воскресенье) | 10.00 - старт. Классика (30-65 минут). 14.30 – награждение победителей (возможно начало награждения в 14.00) |

Подведение итогов. По каждой возрастной группе по сумме времени трех дней соревнований.

XXXXIII Международные соревнования «Рельеф» (рельеф и гидрография)

| | |
|------------------------|---|
| 19 июля (среда) | 11.00 - 12.30 - свободный старт «Рельеф и гидрография» |
|------------------------|---|

Подведение итогов. В каждой возрастной группе по лучшему времени.

Учебно-тренировочный сбор «Алоль 2017»

| | |
|------------------------------|--|
| 17 июля (понедельник) | День заезда. 12.00 - тренировки по полигонам лесных стадионов СКО «РУСЬ»: 17.00 - регистрация спортсменов. |
| 18 июля (вторник) | Тренировка на дистанциях по спортивным картам XVII международных соревнований «Иван Купала 2017». |
| 20 июля (четверг) | 11.00 - старт 3-х этапная эстафета «Фестиваль «Алоль 2017» |

XXXXV Международные соревнования «Русь»

Чемпионат и Первенство СЗФО (20,21,22 июля)

| | |
|------------------------------|--|
| 20 июля (четверг) | 1 день Чемпионат и Первенство СЗФО 11.00 - старт 3-х этапная эстафета «Фестиваль «Алоль 2017» |
| 21 июля (пятница) | День заезда. 10.00 - 11.30 – регистрация спортсменов. 2 день Чемпионат и Первенство СЗФО 1 день - XXXXIV международных соревнований «Русь» 12.00 – старт. Спринт (25 минут). |
| 22 июля (суббота) | 3 день Чемпионат и Первенство СЗФО 2 день XXXXIV международных соревнований «Русь» 11.00 – Старт. Средняя дистанция (30-45 минут) 15.00 - Награждение победителей и призеров Чемпионата и Первенства СЗФО, эстафеты «Фестиваль «Алоль 2017» |
| 23 июля (воскресенье) | 3 день XXXXIV международных соревнований «Русь» 10.00 - Старт гандикапа (проигрыш победителю не более 30 минут по сумме времени 2-х дней). Классическая дистанция (45-75 минут). 11.40 - Общий старт спортсменов, проигравших победителю более 30 минут по сумме времени 2-х дней. 13.30 - Награждение победителей и призеров XXXXIV международных соревнований «Русь» |

Подведение итогов. В каждой возрастной группе по результатам гандикапа.

Эстафетная программа в каждой возрастной группе по лучшему результату.

ТРЕНИРОВКИ

10 лесных стадионов в окрестностях поселка Алоль.

Необходимо заказать количество спортивных карт для тренировок по адресу: y88888888@mail.ru

Стоимость одной карты – 50 руб.

ПРЕДВАРИТЕЛЬНЫЕ ПАРАМЕТРЫ ДИСТАНЦИИ

| | Иван Купала | | | | | | Рельеф | | | | Русь | | | | |
|---------------|-------------|------------|------------|------------|------------|------------|----------|----------|------------|------------|------------|------------|------------|------------|--|
| | спринт | | средняя | | длинная | | спринт | | средняя | | длинная | | | | |
| | КМ | КП | КМ | КП | КМ | КП | КМ | КП | КМ | КП | КМ | КП | КМ | КП | |
| М9,10 | 1,9 | 3 | 2,1 | 4 | 1,9 | 4 | 1,4 | 11 | 2,0 | 4 | 2,4 | 5 | 2,2 | 3 | |
| | маркировка | маркировка | маркировка | маркировка | маркировка | маркировка | заданное | заданное | маркировка | маркировка | маркировка | маркировка | маркировка | маркировка | |
| М11,12 | 1,4 | 8 | 2,3 | 6 | 2,0 | 6 | 1,4 | 11 | 2,2 | 8 | 2,1 | 6 | 1,7 | 5 | |
| М13,14 | 3,0 | 10 | 4,7 | 10 | 4,7 | 7 | 3,3 | 5 | 3,0 | 11 | 3,2 | 9 | 3,9 | 7 | |
| М15,16 | 3,8 | 14 | 6,2 | 10 | 6,1 | 8 | 4,1 | 7 | 3,0 | 9 | 4,6 | 11 | 5,8 | 10 | |
| М18 | 4,3 | 17 | 7,4 | 13 | 8,1 | 13 | 6,2 | 10 | 4,2 | 19 | 5,9 | 12 | 7,5 | 12 | |
| МЭ | 4,9 | 19 | 8,6 | 16 | 11,7 | 14 | 6,2 | 10 | 4,8 | 20 | 6,8 | 16 | 8,6 | 15 | |
| М21А | 4,3 | 17 | 7,4 | 13 | 8,1 | 13 | 6,2 | 10 | 4,2 | 19 | 5,9 | 12 | 7,5 | 12 | |
| М21В | 3,0 | 10 | 4,7 | 10 | 4,7 | 7 | 3,3 | 5 | 3,0 | 11 | 3,2 | 9 | 3,9 | 7 | |
| М35 | 4,3 | 16 | 7,1 | 14 | 7,6 | 9 | 6,2 | 10 | 3,6 | 15 | 5,7 | 14 | 6,6 | 9 | |
| М40,45 | 4,3 | 16 | 7,1 | 14 | 7,6 | 9 | 6,2 | 10 | 3,6 | 15 | 5,7 | 14 | 6,6 | 9 | |
| М50 | 4,2 | 14 | 6,3 | 11 | 6,6 | 8 | 4,1 | 7 | 3,3 | 14 | 5,4 | 13 | 6,1 | 11 | |
| М55 | 4,2 | 14 | 6,3 | 11 | 6,6 | 8 | 4,1 | 7 | 3,3 | 14 | 5,4 | 13 | 6,1 | 11 | |
| М60,65 | 3,3 | 14 | 5,1 | 10 | 5,1 | 7 | 3,3 | 5 | 3,0 | 11 | 4,2 | 8 | 5,0 | 9 | |
| М70-80 | 2,2 | 8 | 3,7 | 9 | 3,8 | 6 | 3,3 | 5 | 2,8 | 11 | 3,2 | 8 | 3,8 | 6 | |
| Ж9,10 | 1,9 | 3 | 2,1 | 4 | 1,9 | 4 | 1,4 | 11 | 2,0 | 4 | 2,4 | 5 | 2,2 | 3 | |
| | маркировка | маркировка | маркировка | маркировка | маркировка | маркировка | заданное | заданное | маркировка | маркировка | маркировка | маркировка | маркировка | маркировка | |
| Ж11,12 | 1,2 | 7 | 1,9 | 7 | 1,9 | 6 | 1,4 | 11 | 1,8 | 7 | 2,2 | 8 | 1,8 | 4 | |
| Ж13,14 | 2,2 | 8 | 3,7 | 9 | 3,8 | 6 | 3,3 | 5 | 2,8 | 11 | 3,2 | 8 | 3,8 | 6 | |
| Ж15,16 | 3,3 | 14 | 5,1 | 10 | 5,1 | 7 | 4,1 | 7 | 3,0 | 11 | 4,2 | 8 | 5,0 | 9 | |
| Ж18 | 4,2 | 14 | 6,3 | 11 | 6,6 | 8 | 4,1 | 7 | 3,3 | 14 | 5,4 | 13 | 6,1 | 11 | |
| ЖЭ | 4,3 | 17 | 7,4 | 13 | 8,1 | 13 | 6,2 | 10 | 4,2 | 19 | 5,9 | 12 | 7,5 | 12 | |
| Ж21А | 4,2 | 14 | 6,3 | 11 | 6,6 | 8 | 4,1 | 7 | 3,3 | 14 | 5,4 | 13 | 6,1 | 11 | |
| Ж21В | 2,2 | 8 | 3,7 | 9 | 3,8 | 6 | 3,3 | 5 | 2,8 | 11 | 3,2 | 9 | 3,8 | 6 | |
| Ж35 | 3,8 | 14 | 6,2 | 10 | 6,1 | 8 | 4,1 | 7 | 3,0 | 9 | 4,6 | 11 | 5,8 | 10 | |
| Ж40,45 | 3,8 | 14 | 6,2 | 10 | 6,1 | 8 | 4,1 | 7 | 3,0 | 9 | 4,6 | 11 | 5,5 | 10 | |
| Ж50,55 | 3,3 | 14 | 5,1 | 10 | 5,1 | 7 | 4,1 | 7 | 3,0 | 11 | 4,2 | 8 | 5,0 | 9 | |
| Ж60,65 | 3,0 | 10 | 4,7 | 10 | 4,7 | 7 | 3,3 | 5 | 3,0 | 11 | 3,2 | 9 | 3,9 | 7 | |
| Ж70-80 | 2,2 | 8 | 3,7 | 9 | 3,8 | 6 | 3,3 | 5 | 2,8 | 11 | 3,2 | 8 | 3,8 | 6 | |

ПРОЕЗД ДО ЦЕНТРА СОРЕВНОВАНИЙ

На собственном транспорте. Железнодорожным транспортом до городов Великие Луки, Пустошка. <http://rzd.ru/>. Далее заказным автотранспортом:

- автобус турбазы «Алоль» заказ у Каратаевой Светланы Александровне тел.(81142) 2-10-68
- автомобиль УАЗ по тел. (81142) 2-18-22, моб.89113562300 Летунов Анатолий
- частным автотранспортом компаний города Великие Луки.

Для проезда до центра соревнований рекомендуется заказывать малометражные автобусы.

Через поселок Алоль проходят автобусные маршруты из Москвы, Санкт-Петербурга, Смоленска, Брянска, Орла, Курска, Минска, Витебска, Гродно, Киева, Одессы, Кишинева

РАЗМЕЩЕНИЕ

Сайт гостиниц Псковской области <http://www.komandirovka.ru/hotels/pskov>

На «турбазе» Алоль», гостиницах городов Пустошка, Себеж, Опочка. В полевых условиях.
 Экологический сбор: палатка -50 рублей
 машина -50 рублей

Места для установки палаток, парковки транспорта и приготовления пищи указываются организаторами. Все расходы на проезд, питание и размещение участников несут командирующие организации.

ЗАЯВКА, ФИНАНСОВЫЕ УСЛОВИЯ

Заявка на участие в соревнованиях подается **онлайн** на сайте <http://www.o-reg.spb.ru>
Для групп М/Ж 9 – 18 допуск врача обязателен. Заявка с допуском врача на спортсменов групп М/Ж 9 – 18 подается во время прохождения мандатной комиссии. Бланк заявки размещен на: <http://www.orientpskov.ru>. Совершеннолетние спортсмены участвуют в соревнованиях под собственную ответственность с личной подписью в ведомости при прохождении мандатной комиссии.

Всем участникам рекомендуется иметь при себе медицинское страховое свидетельство. Прием заявок **прекращается 30 июня 2017 г.** После указанного срока заявки могут быть приняты только при наличии свободных мест в возрастных группах по адресу: **Е-mail: d7778@mail.ru**

Финансирование проведения соревнований осуществляется за счет консолидации средств организаторов и участников соревнований. Расходы, связанные с участием в соревнованиях: проездом, питанием и проживанием, несут командирующие организации или сами участники. Компенсационный взнос для участия в соревнованиях **«РУСЬ», «Иван Купала»** за каждые соревнования отдельно в рублях РФ:

| Дата подачи заявки | до 01.06.2017 | до 30.06.2017 | Подача заявки при регистрации |
|----------------------------|---------------|---------------|-------------------------------|
| Дата оплаты | до 01.06.2017 | до 30.06.2017 | |
| группы | Сумма, руб. | Сумма, руб. | Сумма, руб. |
| МЖ9-10, Ж55, МЖ60 и старше | 700 | 800 | 1000 |
| МЖ11 - 18 | 800 | 900 | 1100 |
| МЖ21А - 50, М55,Э | 1000 | 1200 | 1400 |

Компенсационный взнос для участия в соревнованиях:

«Рельеф и Гидрография»; «3-х этапная эстафета» - (за 1 человека) в рублях РФ:

| Дата подачи заявки | до 01.06.2017 | до 30.06.2017 | Подача заявки при регистрации |
|----------------------------|---------------|---------------|-------------------------------|
| Дата оплаты | до 01.06.2017 | до 30.06.2017 | |
| группы | Сумма, руб. | Сумма, руб. | Сумма, руб. |
| МЖ9-10, Ж55, МЖ60 и старше | 200 | 250 | 300 |
| МЖ11-18, | 300 | 400 | 400 |
| МЖ21А -50, М55,Э | 300 | 400 | 500 |

Компенсационный взнос для участия в **УТС «Фестиваль Алоль 2017» 50 рублей РФ** за день. Оплата производится в соответствии с заявкой.

При неявке заявленного участника представитель команды или спортсмен, подавший заявку, оплачивает 50% от заявочного взноса.

За перезаявку спортсмена дополнительный взнос **100 рублей РФ.**

Банковские реквизиты для перечисления компенсационного взноса по безналичному расчету:

Получатель: ПК Спортивный клуб по ориентированию "Русь"

ИНН 6027036598 **КПП** 602701001

Расчетный счет: 40702810251000099323

Банк: ПСКОВСКОЕ ОТДЕЛЕНИЕ N 8630 ПАО СБЕРБАНК г. Псков,

БИК 045805602, **корсчет** 30101810300000000602,

Назначение платежа (дословно): Компенсационный взнос за участие в соревнованиях по ориентированию "Фестиваль спортивного ориентирования «АЛОЛЬ 2017» от команды... НДС не облагается.

КОНТАКТЫ:

Директор соревнований председатель спортклуба "Русь" Никитин Валентин Алексеевич

Главный судья (ССВК) - Никитин Дмитрий Валентинович E-mail: niktv75@yandex.ru

Главный секретарь (ССВК) - Никитина Ираида Анатольевна E-mail: d7778@mail.ru

Зам. главного судьи по СТО (ССВК) - Никитин Алексей Валентинович

E-mail: y8888888@mail.ru

ДОСУГ

Экскурсии в музеи города Пушкинские Горы, Острова, Пскова, Изборска, Печоры.

«Оборонительная линия Сталина». Островский район. <http://www.pskovkid.ru/2015/05/blog-post.html>

«Псковский академический драматический театр имени А.С. Пушкина»

<http://www.kino-teatr.ru/teatr/82> Экскурсии заказывать самостоятельно заранее.

ОРГАНИЗАЦИЯ ТОРГОВЛИ, РЕКЛАМЫ

Принимаются заявки на торговлю и размещение рекламы в центре соревнований, на номерах и спортивных картах. y88888888@mail.ru

МЕЖРЕГИОНАЛЬНЫЕ СОРЕВНОВАНИЯ СКО «РУСЬ» В 2017 ГОДУ

| | | | |
|---|---|--|--|
| 1 | Венок Славы Александра Невского. 14-16 апреля 2017 года город Псков Городской спринт+ классическая дистанция+ средняя дистанция | | |
| 2 | Чемпионат и Первенство Северо-Западного федерального округа 14-16 апреля 2017 город Псков (многодневный кросс). | | |
| 3 |  «Мемориал Александра Матросова» |  «GRAND PRIX VETERAN 2017» | |
| 4 | Чемпионат России 18-21 мая 2017. Город Изборск (многодневный кросс) | | |
| 5 | Чемпионат и Первенство Северо-Западного федерального округа 20-22 июля 2017 Алоль (спринт + классическая дистанция + эстафета) | | |
| 6 |  «ИВАН КУПАЛА» 14-16 .07.17 |  «РЕЛЬЕФ» 19.07.17 |  «РУСЬ» 21- 23.07.17 |
| 7 |  | Соревнования «АЛЕК» 4-6 августа 2017 3 этапная ночная эстафета (МЖ =110 лет) + спринт + классика | |
| 8 |  | XXXV Традиционный «МАРАФОН ШЕФА» 7-8 октября 2017 Город Псков Средняя дистанция + классическая дистанция | |
| 9 |  | «АЛОЛЬ ОСЕННЯЯ» 4-6 ноября 2017 Турбаза «Алоль» спринт+ классическая дистанция+ средняя дистанция | |

Обо всех мероприятиях спортклуба "Русь" в 2017 г. читайте на сайте

<http://www.orientpskov.ru>